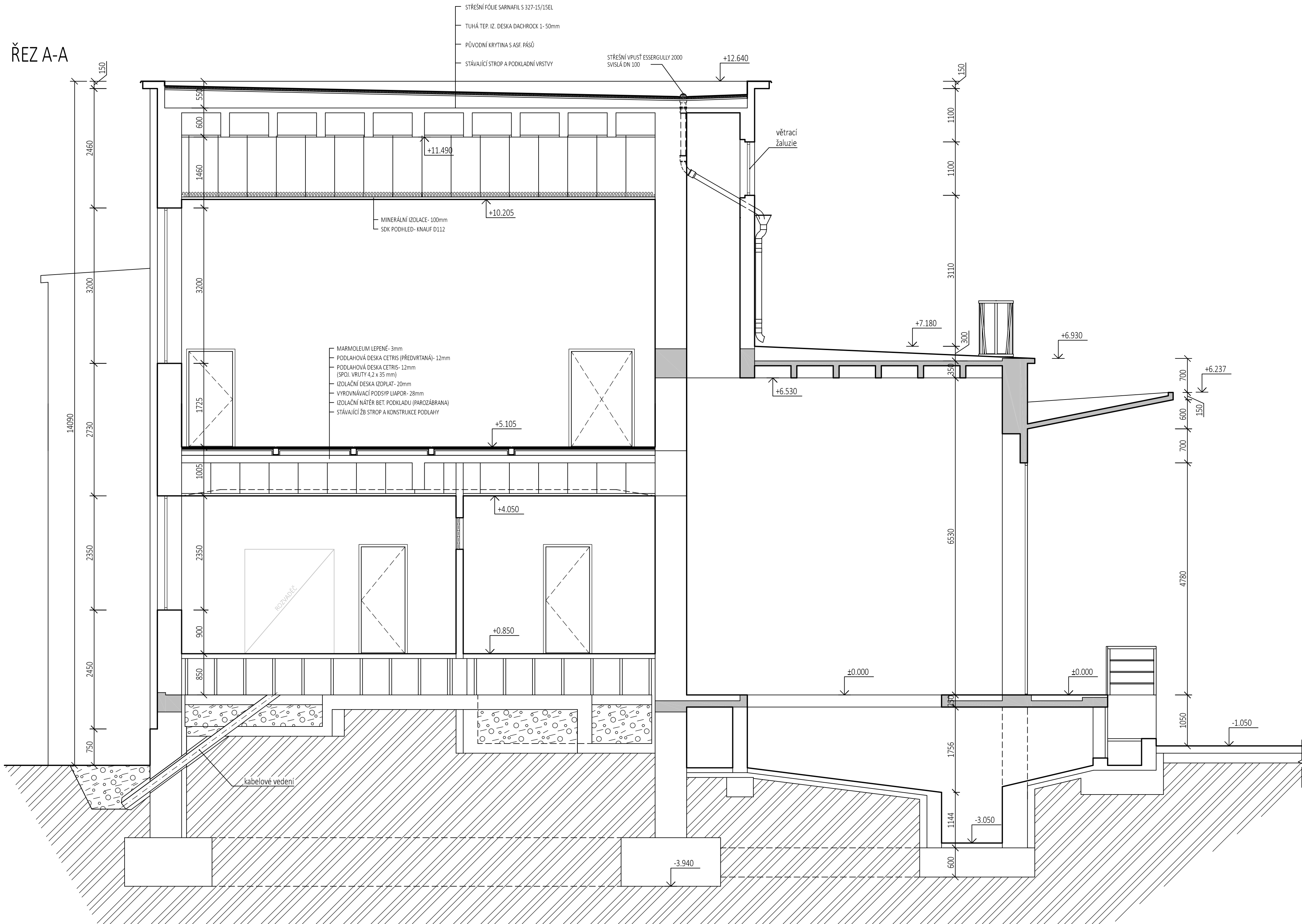


ŘEZ A-A



LEGENDA MATERIÁLŮ

- STÁVAJÍCÍ ŽIVO A KONSTRUKCE
- STÁVAJÍCÍ ZÁSYPY V KONSTRUKCÍCH- ODHAD
- ZEMINA OKOLNÍ
- ŽB NOSNÁ KONSTRUKCE

Tato dokumentace slouží pro provedení stavby. Podrobné řešení celku i jednotlivosti, včetně profesních specializovaných částí stavby a technického vybavení, je obsahem i dalších částí PD- statika.

JE NUTNO PŘÍHLÉDNOUT KE SKUTEČNOSTI, ŽE SE JEDNÁ O REKONSTRUKCI, URČITÉ DETAILS JE NUTNO ŘEŠIT V RÁMCÍ STAVBY A POSTUPNÉHO ODKRÝVÁNÍ KONSTRUKCÍ.

BETON ČSN EN 206-1, C 16/20 XC1- CI 0,20- D MAX 22- S3
OCEL 10425 (V) KRYTÍ VÝZTUŽE MIN 20 MM

±0,000=ČISTÁ PODLAHA 1.NP

D			
C			
B			
A			
INDEX REVIZE	POPIS REVIZE	DATUM	JMÉNO
NÁZEV AKCE	TR 110/22 kV Brno-sever (Klusáčkova)	Č. STAVBY: 00102002130	Č. OBJ.: 4501221360
STAVEBNÍK	EG.D, a.s., LIDICKÁ 1873/36, 602 00 BRNO	eg.d	
STATUS/STUPEŇ	DOKUMENTACE PRO PROVÁDĚNÍ STAVBY (DPS)		
ČÁST	D.1.1 - ARCHITEKTONICKO-STAVEBNÍ ŘEŠENÍ		
ZHOT. DOKUMENTACE	Union Grid s.r.o., Václavské náměstí 846/1, 110 00 Praha 1		
KONTAKTNÍ OSOBA	Karel Klein, K.Klein@uniongrid.cz, tel.: +420 702 220 963		
ARCHIVNÍ ČÍSLO			
ZHOT. DOKUMENTACE	PROJEKT STAVBY s.r.o., Antonínův Důl 106, Jihlava, 58601		
KONTAKTNÍ OSOBA	Ing. Aleš Sedláček, info@projekt-stavby.cz, tel. 777 871406		
ARCHIVNÍ ČÍSLO			
ZOD. PROJEKTANT	Ing. Aleš Sedláček	DATUM: 01.2022	
VYPRACOVAL	Ing. Aleš Sedláček	ČÍSLO VÝK/DOK: D.1.1 D) - 05	
KONTROLOVAL	Michal Kahoun		
MÍSTO STAVBY	TR 110/22 kV Brno-sever, Klusáčkova, BNS	KÓD LOKALITY: BNS	
SO/PS	SO 30 - TECHNOLOGICKÉ BUDOVY	MĚŘÍTKO: M 1:50	
MAJETKOVÁ TŘÍDA	CZ000015	FORMÁT: 6x4	
DRUH DOKUMENTU	ŘEZ	LIST/CELKEM: 1/1	
NÁZEV DOKUMENTU	ŘEZ A-A STÁVAJÍCÍ STAV		ARCHIVNÍ ČÍSLO EG.D:

Soubor: S030-D.1.1B1-05-ŘEZ A-A-STÁVAJÍCÍ STAV.DWG